

ชื่อโครงการวิจัย(ภาษาไทย)

การจัดการระบบสารสนเทศแหล่งความรู้พิพิธภัณฑ์ท้องถิ่นผ่านอุปกรณ์แท็บเล็ตและสมาร์ตโฟนแบบ ออนไลน์ : กรณีศึกษา พิพิธภัณฑ์ท้องถิ่น องค์การบริหารส่วนตำบลห้วยม อ.พาน จ.เชียงราย

ชื่อโครงการวิจัย(ภาษาอังกฤษ)

Management information system, learning center local museum per tablet devices and smart phone online. case study: local museum of Hua Ngom SAO, Phan district, Chian Rai province.

ชื่อผู้ทำโครงการวิจัย นายประพันธ์ มอนแก้ว

รหัสนักศึกษา 2589600374 แขนงวิชาเทคโนโลยีสารสนเทศและการสื่อสาร

หลักการและเหตุผล

ในยุคปัจจุบันเทคโนโลยีทางการสื่อสารเข้ามามีบทบาทในชีวิตประจำวันมากขึ้น ทั้งด้านการสื่อสาร การแลกเปลี่ยนข้อมูล การเรียนรู้ การค้นคว้าหาแหล่งความรู้ ความบันเทิง ซึ่งสามารถค้นคว้าและสืบค้นหาข้อมูลได้สะดวก รวดเร็ว จากอุปกรณ์มือถือแบบพกพา หรือ สมาร์ตโฟนและแท็บเล็ต รวมทั้งการทำธุรกรรมด้านการเงินแบบต่างๆ เช่น การโอนเงิน การชำระค่าสินค้า เป็นต้น ผ่านโทรศัพท์มือถือแบบสมาร์ตโฟนหรืออุปกรณ์แท็บเล็ต บางรุ่นสามารถเขียนโปรแกรมเพื่อใช้ทางธุรกิจและด้านการศึกษาได้อีกด้วย นับว่าโทรศัพท์มือถือแบบสมาร์ตโฟนและแท็บเล็ตเป็นอุปกรณ์ที่สำคัญในการติดต่อสื่อสารในรูปแบบต่างๆซึ่งเป็นปัจจัยพื้นฐานที่คนส่วนมากมีใช้กัน

ดังนั้นทางผู้วิจัยได้เล็งเห็นว่าในชุมชนท้องถิ่นของผู้วิจัย และชุมชนท้องถิ่นใกล้เคียง ในจังหวัดเชียงราย ได้จัดทำพิพิธภัณฑ์ในชุมชนขึ้นเพื่อเป็นการอนุรักษ์และสืบทอดศิลปะทางวัตถุพื้นบ้าน ที่ปัจจุบันหาได้หรือดูได้ยากเพื่อเป็นแหล่งเรียนรู้ในชุมชนและวัฒนธรรมท้องถิ่น ผู้วิจัยจึงได้นำแนวคิดในการจัดสร้าง ฐานข้อมูลซึ่งจะรวบรวมที่มาและข้อมูลรายละเอียดสิ่งของที่มีอยู่ในพิพิธภัณฑ์ท้องถิ่นในลักษณะออนไลน์ เพื่อเพิ่มความเข้าใจและความสะดวกสบายในการเที่ยวชมพิพิธภัณฑ์ในเรื่องข้อมูล และให้เหมาะกับการศึกษาและค้นคว้าสำหรับเยาวชนรุ่นใหม่และกลุ่มผู้สนใจ ในท้องถิ่นที่ถูกรวบรวมไว้ในพิพิธภัณฑ์ เช่น เครื่องจักสาน เครื่องปั้นดินเผา เครื่องมือการดำรงชีพ เครื่องมือล่าสัตว์ เครื่องมือการทำเกษตร รวมถึงสรรพาวุธโบราณ พระเครื่องแบบต่างๆ เครื่องแต่งกาย เครื่องถ้วย เครื่องเงิน และอื่นๆ ที่ถูกรวบรวมไว้ในพิพิธภัณฑ์ท้องถิ่น ซึ่งปัจจุบัน ข้อมูลต่าง ๆ นั้นต้องอาศัยผู้เชี่ยวชาญหรือผู้รู้เฉพาะ เช่นนักปราชญ์ชุมชนที่จะอาสาเป็น มัคคุเทศก์ มาอธิบายให้ข้อมูลต่างๆในพิพิธภัณฑ์ ซึ่งบางครั้งมัคคุเทศก์อาสาอาจติดธุระหรือมีภารกิจที่ไม่สามารถมาปฏิบัติหน้าที่ในพิพิธภัณฑ์ได้

ฉะนั้นผู้วิจัยจึงได้คิดนำอุปกรณ์ทางเทคโนโลยีสารสนเทศ เช่นโทรศัพท์มือถือ หรือแท็บเล็ตมาใช้กับแหล่งข้อมูลในพิพิธภัณฑ์ท้องถิ่นเพื่อเป็นใช้เป็นอุปกรณ์ในการดูรายละเอียดประวัติความเป็นมาการใช้งานและอายุของสิ่งของที่อยู่ภายในพิพิธภัณฑ์ หรือสืบค้นและเป็นข้อมูลค้นคว้าข้อมูลเพิ่มเติมจากสิ่งของจริงที่มีอยู่ในพิพิธภัณฑ์ท้องถิ่น โดยผู้ที่ศึกษาและสนใจจะได้เห็นตัวของเครื่องใช้ในสภาพจริงและสามารถดูข้อมูลรายละเอียดเพิ่มเติมต่างๆได้โดยมีฐานข้อมูลที่เก็บรายละเอียดข่าวของเครื่องใช้ต่างๆที่อยู่ภายในพิพิธภัณฑ์ ดูผ่านโทรศัพท์ มือถือแบบสมาร์ตโฟนและแท็บเล็ตแบบออนไลน์ ผ่านรหัสคิว (QR Code)หรือ URL จากสิ่งของต่างๆที่อยู่ภายในพิพิธภัณฑ์ โดยมีรายละเอียดที่สามารถอ่านได้จากอุปกรณ์โทรศัพท์สมาร์ตโฟน และแท็บเล็ต

วัตถุประสงค์

1. เพื่อสร้างระบบสารสนเทศฐานข้อมูลความรู้ในพิพิธภัณฑ์ท้องถิ่นผ่านสมาร์ทโฟนและแท็บเล็ต
2. เพื่อนำเทคโนโลยีสารสนเทศมาประยุกต์ใช้ในพิพิธภัณฑ์ชุมชนท้องถิ่นให้เกิดความสะดวกในการเรียนรู้
3. เพื่อส่งเสริมการมีส่วนร่วมชุมชนและท้องถิ่น ได้นำเทคโนโลยีสมัยใหม่มาปรับใช้ และส่งเสริมแหล่งความรู้ท้องถิ่นอย่างถาวร

ขอบเขตของการทำโครงการวิจัย

1. มีโปรแกรมสื่อการเรียนรู้สามารถออนไลน์เพื่อแสดงข้อมูล
2. สื่อสารสนเทศสามารถใช้ผ่านระบบอุปกรณ์พกพา
3. ผู้สนใจร้อยละ 70 ที่เข้าเยี่ยมชมพิพิธภัณฑ์ มีความเข้าใจในการใช้สื่อสารสนเทศ

วิธีการวิจัย

ประชากร

ได้แก่ กลุ่มผู้สนใจและนักเรียนนักศึกษา ที่เข้ามาเยี่ยมชมพิพิธภัณฑ์ท้องถิ่น อบต.หัวงัม อ.พาน จ.เชียงราย จำนวน 100 คน

กลุ่มตัวอย่าง

สุ่มกลุ่มประชาชนและผู้สนใจเข้าชมพิพิธภัณฑ์ท้องถิ่น จำนวน 50 คน

ตัวแปรที่ศึกษา

ตัวแปรอิสระ ได้แก่ การนำสื่อเทคโนโลยีสารสนเทศ สมาร์ทโฟนและแท็บเล็ต

ตัวแปรตาม ได้แก่ ความคิดเห็น ความพึงพอใจ ในการนำเทคโนโลยี โทรศัพท์สมาร์ทโฟน

เครื่องมือวิจัย

ใช้แบบสอบถาม มี 4 ตอน คือ ความพึงพอใจในการนำสมาร์ทโฟนและแท็บเล็ตมาเสริมรายละเอียดในพิพิธภัณฑ์ท้องถิ่น ปัญหาอุปสรรคที่พบ และข้อเสนอแนะ

วิธีการเก็บรวบรวมข้อมูล

เก็บรวบรวมแบบสอบถามด้วย ตนเอง ในเดือนที่สิ้นสุดในการทำวิจัย

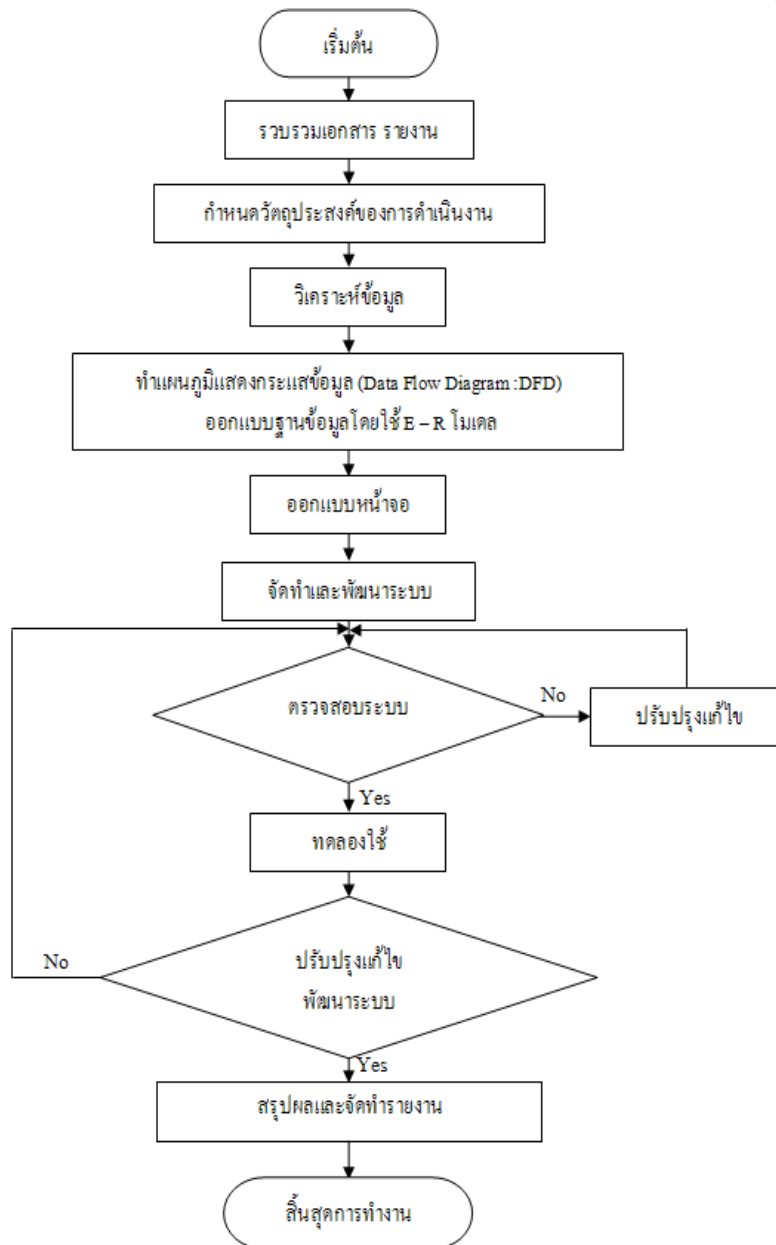
เนื้อหาที่ใช้ในการวิจัย

สถานที่ พิพิธภัณฑ์ท้องถิ่น องค์การบริหารส่วนตำบล หัวงัม อำเภอพาน จังหวัดเชียงราย การวิเคราะห์ข้อมูล ใช้ความถี่ ค่าร้อยละ ค่าเฉลี่ย

เป้าหมาย

1. พิธีภัณฑ์ท้องถิ่นมีสื่อเทคโนโลยีสารสนเทศในการเรียนรู้
2. มีความพึงพอใจของผู้ใช้บริการพิธีภัณฑ์ ท้องถิ่นอยู่ในระดับ ดี
3. มีแหล่งเรียนรู้ภายในชุมชน

ขั้นตอนการดำเนินงาน



ปฏิทินปฏิบัติงาน

ขั้นตอนการวิจัย	ม.ค.	ก.พ.	มี.ค.	เม.ย.	พ.ค.	มิ.ย.	ก.ค.	ส.ค.	ก.ย.	ต.ค.	พ.ย.	ธ.ค.
1. ศึกษาและรวบรวมข้อมูล												
2. วิเคราะห์ปัญหาและกำหนดความต้องการของผู้ใช้												
3. วางแผนและออกแบบระบบ												
4. เขียนโปรแกรม												
5. ทดสอบโปรแกรมและจัดทำเอกสารฉบับสมบูรณ์ และสรุปผล												

ระยะเวลาในการดำเนินงาน

ระหว่างวันที่ 19 ตุลาคม 2558-10 กุมภาพันธ์ 2559

สถานที่ดำเนินงาน

วิทยาลัยอาชีวศึกษาพิษณุโลก

งบประมาณในการดำเนินงาน

1. ค่าลงพื้นที่สำรวจข้อมูล จำนวน	บาท
2. ค่าเอกสาร	บาท
3. ค่าเช่าเล่มรายงานวิจัย	บาท
รวมทั้งสิ้น	บาท

ผลที่คาดว่าจะได้รับ

1. ผู้สนใจได้รับข้อมูลรายละเอียดของ วัตถุประสงค์ของที่อยู่ในพิพิธภัณฑ์ เพิ่มมากขึ้น
2. เป็นการนำโทรศัพท์มือถือสมาร์ตโฟน มาใช้ในการสืบค้น เพื่อเพิ่มความรู้
3. นำเทคโนโลยีสารสนเทศมาใช้ในพิพิธภัณฑ์ท้องถิ่น

อ.ประพันธ์ มอนแก้ว